



CATALOGUE DES FORMATIONS MODULAIRES 2024



Retrouvez-nous sur grenoble.compagnonsdutourdefrance.org/

LES COMPAGNONS EN IMAGES



ATELIER PEINTURE - DECORATION



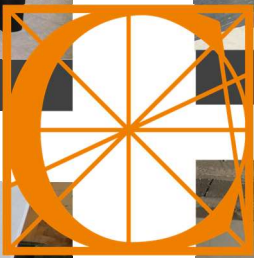
ATELIER COUVERTURE ZINGUERIE



SALLE DE COURS INFORMATIQUE



ATELIER DES CHARPENTIER

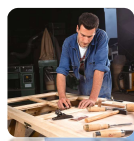


ATELIER MAÇONNERIE ET ETANCHEITE



REALISATION PLATRIER

Les métiers proposés par la Fédération Compagnonnique



Menuisier



Ebéniste



Charpentier



Couvreur



Peintre



**Plâtrier
Plaquiste**



Maçon



Etancheur



CAREB



TECB

Modalités d'inscription

Si vous êtes intéressé par une formation dans notre centre, n'hésitez pas à nous contacter, ou à venir vous renseigner directement au siège social au 15 avenue de Grugliasco (38130 Echirolles). Nous sommes ouverts tous les jours de 8h00 à 12h00 et de 14h00 à 17h30.

Inscriptions et tests de positionnement



Pour intégrer notre centre de formation des tests théoriques sont obligatoires. Ils sont composés d'une partie mathématiques, d'une partie concernant le métier choisi et d'un entretien de motivation avec le responsable pédagogique.

Une réponse vous sera communiquée sous 15 jours par courrier ou e-mail, accompagnée d'une documentation adaptée au dispositif vous concernant.

Pour les salariés (CPF - Compte Personnel de Formation ...) et les demandeurs d'emploi, un devis et un programme de formation vous seront transmis pour les divers organismes financeurs de formation.

Hébergement et Foyer

Le Foyer Jeunes Travailleurs

Notre centre de formation possède un lieu d'hébergement agréé « Foyer de Jeunes Travailleurs ». Tous les stagiaires qui sont éloignés de leur domicile ont la possibilité de loger dans ce foyer durant leurs semaines de formation et selon les places disponibles. Il est nécessaire d'effectuer la réservation au plus tard 2 semaines avant la formation. Pour des raisons pratiques, l'arrivée les dimanches, peut être possible à condition d'en informer la responsable de foyer.

Le paiement est hebdomadaire et doit être effectué obligatoirement à chaque début de session dès l'arrivée au foyer. Ce loyer comprend les draps ainsi que le petit déjeuner.

Modalités de réservation et de fonctionnement

Pour la 1^{ère} réservation : Nous vous remettons un CONTRAT DE RESIDENCE que vous devrez remplir sur place, ainsi que le règlement intérieur à lire impérativement.

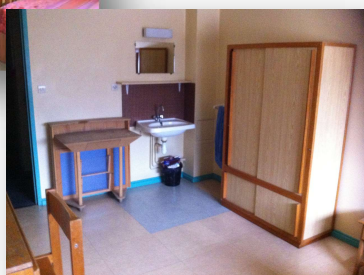
Une CAUTION de 30 € vous sera réclamée pour le badge de l'entrée principale du Foyer (caution par chèque uniquement à l'ordre de la FCR), à nous remettre en début d'année et qui ne sera encaissé qu'en cas de perte ou vol du badge. Cette caution vous sera restituée en fin de formation.

A chaque période de location : La remise de la clé de votre chambre se fait le lundi au siège social de 7h30 à 19h00 en échange du paiement de la période concernée. Le paiement se fait par espèces ou par chèque à l'ordre de la FCR.

A la fin de chaque période de formation, vous devez OBLIGATOIREMENT nous restituer la clé en mains propres à l'accueil du siège : le vendredi de 7h30 à 13h30.

Des aides financières peuvent être possibles suivant les situations et sous certaines conditions.

Pour réserver ou pour toutes autres demandes de renseignements contactez-nous !



Dispositifs de Formations

Financement public demandeur d'emploi

- *Action qualifiante ou modulaire régionale*

Durée variable : - formation modulaire : entre 35h et 210h en centre

Rémunération : Pole emploi - ASP (Agence de Service de Paiement)

Financement de la Formation : La REGION RHONE ALPES / POLE EMPLOI / AGEFIPH

« La promotion sociale »

Elle est ouverte à tous, les cours se déroulent d'octobre à avril les vendredis après-midi.

Cours possibles dans les domaines suivants : Menuiserie, Ebénisterie, Charpente, Peinture, décoration, Couverture-Zinguerie, Maçonnerie, CAO-DAO (logiciel de charpente et de Menuiserie)

Frais d'inscription : à partir de 320€ selon le métier chois

Le Compte Personnel de formation (CPF)

Pour tous les salariés, ce dispositif est accessible pour les formations diplômantes

Rémunération : Entreprise

Financement : OPCA (Organisme Paritaire Collecteur Agréé) de l'entreprise



Les informations ci-dessous concernent toutes les formations modulaires que nous sommes en mesure de vous proposer.

Prérequis :

Savoir lire et écrire les bases de la langue française.

Connaître les bases mathématiques nécessaires à l'apprentissage du module concerné.

Veillez-vous reporter aux items spécifiques de chaque formation modulaire dans le présent catalogue pour prendre connaissance de la liste des prérequis spécifiques.

Objectifs :

Veillez-vous reporter aux items spécifiques de chaque formation modulaire dans le présent catalogue.

Durée :

Veillez-vous reporter aux items spécifiques de chaque formation modulaire dans le présent catalogue. Les durées sont renseignées à titre indicatif. Veuillez prendre contact avec nos équipes afin d'étudier les possibilités d'adaptation de nos modules en terme de contenus et de durée en fonction de vos besoins et de nos capacités.

Modalités et délais d'accès :

Entrées et sorties permanentes. *(en fonction des dates et des places disponibles)*

Conditions tarifaires :

Les tarifs sont élaborés sur demande suivant le statut du demandeur, du financeur et de la durée. Merci de nous contacter pour obtenir des informations plus précises sur les tarifs que nous pouvons vous proposer en fonction de ces variables.

Modalités et méthodes pédagogiques :

Pédagogie participative, active, démonstrative et expérientielle

Formation mixte (présentiel et distanciel)

Formation permettant l'acquisition de compétences professionnelles réelles et opérationnelles en entreprise

Individualisation

Formation en situation de travail en entreprise

Formation en mode projet

Moyens pédagogiques :

Plateaux techniques
Salles de cours
Centre de ressources
Supports pédagogiques

Modalités d'évaluation :

Veillez-vous reporter aux items spécifiques de chaque formation modulaire dans le présent catalogue.

Accessibilité aux personnes handicapées :

Nos formations sont ouvertes aux personnes en situation de handicap (PSH). Veuillez nous contacter directement afin d'étudier la mise en place de mesures spécifiques pour suivre votre formation.

Contacts :

Vous pouvez nous contacter au standard de notre ligne téléphonique au : 04 76 23 06 19
Ou par e-mail : grenoble@compagnonsdutourdefrance.org
Ou sur place à l'adresse : 15 avenue Grugiasco – 38130 ECHIROLLES

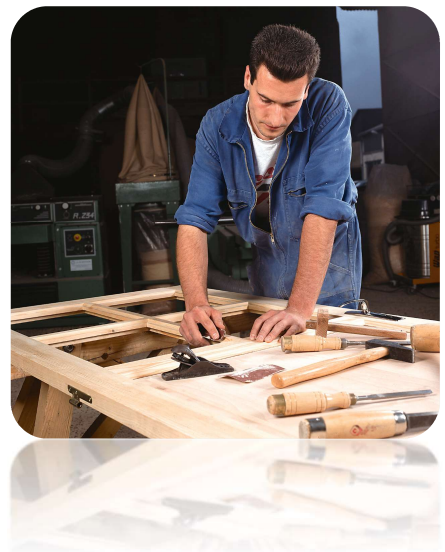


FORMATIONS MENUISERIE EBENISTERIE



Formations Modulaires (Non diplômantes)

- Pose de Parquets flottants
- Initiation AUTOCAD
- Etanchéité à l'air des Menuiseries
- Pose de menuiseries d'extérieures (partenariat avec le CSTB)



Module *Pose de Parquet Flottant*

Objectifs : Etre capable de préparer différents supports afin de recevoir un parquet flottant ou collé dans les règles de l'art et le respect du DTU.

Pré-requis : Savoir manipuler les outils de base du menuisier.

Contenu

- Définir le choix d'un parquet et sa technique de pose.
- Préparation des supports.
- Technique de mise en œuvre du parquet flottant.
- La pose de parquet collé.
- Finition des parquets.

Durée : 8 heures

Validation par attestation de stage

Module *Initiation AUTOCAD*

Objectifs : Acquérir les connaissances permettant de réaliser des plans 2D sur AUTOCAD.

Pré-requis : Posséder une connaissance en lecture de plans.

Contenu

- Présentation du logiciel
- La saisie dans AUTOCAD
- Les outils de dessin, de modifications, Les blocs
- Les outils d'exploitation
- Optimisation

Durée : 35 heures

Validation par attestation de stage

Module *Étanchéité à l'air de menuiseries*

Objectifs : Etre capable de maîtriser les techniques de pose de menuiseries tout en respectant les règles de l'art en matière d'étanchéité à l'air.

Pré-requis : Avoir une bonne connaissance de la menuiserie et des systèmes constructifs.

Contenu

- Impact de l'étanchéité à l'air sur la performance des menuiseries.
- Prescriptions de mise en œuvre des menuiseries (DTU 36.5).
- Présentation des matériaux d'étanchéité à l'air assurant la jonction menuiserie-mur.
- Pose des menuiseries.

Durée : 16 heures

Validation par attestation de stage

Module avec le CSTB *Pose de Menuiseries extérieures*

Objectifs : Etre capable de poser une menuiserie d'extérieure.

Pré-requis : Savoir de base en menuiserie.

Contenu

- Définir la méthode de pose.
- Connaître et utiliser les différents matériaux pour la fixation d'ouvrage.
- Utiliser les moyens d'étanches, calfeutrage de menuiserie.
- Définir les risques, établir les protections pour la finition et la dualité des ouvrages posés.
- Mettre en place les éléments devant recevoir un volet roulant.
- Poser un ouvrage selon le cahier des charges.

Durée : 16 heures

Validation par attestation de stage

MOE 1

Technologie
de la mise en œuvre
des fenêtres

THÉORIE/PRATIQUE
(1 JOUR)

MOE 2

Contexte réglementaire
et normatif de la mise en
œuvre des fenêtres

THÉORIE/PRATIQUE
(1 JOUR)

MOE 3

Prescription des fenêtres
en construction neuve
et en rénovation

THÉORIE/PRATIQUE
(2 JOURS)

MOE 5

Mise en œuvre des
fenêtres en construction
neuve et en rénovation

THÉORIE/PRATIQUE
(2 JOURS)

MOE 7

Mise en œuvre des
fenêtres avec Isolation
Thermique par l'Extérieur

THÉORIE/PRATIQUE
(1 JOUR)

ZOOM

MOE 8

Mise en œuvre des
fenêtres dans la maison
Ossature Bois

THÉORIE/PRATIQUE
(1 JOUR)

ZOOM

MOE 9

Mise en œuvre des
Volets Roulants

THÉORIE/PRATIQUE
(2 JOURS)

MOE 10

Mise en œuvre des
Portes de Garage

THÉORIE/PRATIQUE
(2 JOURS)

MOE 6

Réaliser un audit
Pose de menuiseries
extérieures

THÉORIE/PRATIQUE
(2 JOURS)

Nos formateurs

Des formateurs compétents issus du terrain et formés par le CSTB.
Ils doivent maîtriser les aspects théoriques, savoir écouter et expliquer;
transmettre et faire faire.

Deux ans de partenariat avec la Fédération
Compagnonnie d'Echirolles



Compagnons
du Tour de France
FÉDÉRATION COMPAGNONNIQUE





FORMATIONS CHARPENTE



Formations Modulaires (Non diplômantes)

- Résistance des Matériaux – Calcul de Structure Niveau 1 et 2
- EUROCODE 5
- Découverte et Initiation CADWORK 1
- Mise en application du logiciel CADWORK 2
- Isolation thermique par l'extérieur et finition bardage rapporté
- Initiation Sketch'Up



Module EUROCODE 5

Objectifs

A l'issue de la formation, le stagiaire est capable de calculer à l'EC 5 des pièces courantes d'un projet bois.

Pré-requis : Base de la charpente

Contenu

- Règlementation générale européenne
- Les règlements communs
- L'Eurocode 5 - guide d'application
- Applications pratiques

Durée : 16 heures

Validation par attestation de stage

Module ITE

(Isolation Thermique par l'extérieure)

Objectifs

A l'issue de la formation, le stagiaire est capable de concevoir une structure extérieure, isolée et Bardée.

Pré-requis : connaissances de base dans le BTP.

Contenu

- Conception
- Etude des normes de construction
- Les vêtements
- Réalisations pratiques

Durée : 8 heures

Validation par attestation de stage

Module d'Initiation Résistance des matériaux

Objectifs

A l'issue de la formation, le stagiaire aura acquis les notions de base pour calculer des pièces simples.

Pré-requis : Base en charpente

Contenu

- Etude base statistique
- Les chargements normalisés
- Etude du matériau bois à l'EC-5
- Applications pratiques

Durée : 32 heures

Validation par attestation de stage

Module d'Application Résistance des matériaux

Objectifs

Approfondir ses notions de bases et savoir redimensionner des sections/assemblages en vue d'utiliser un logiciel de calcul

Pré-requis : avoir suivi l'initiation, et connaître l'utilisation Windows

Contenu

- Les règles de calcul
- Rappels sur les combinaisons de chargement
- Utilisation logiciel de calcul
- Applications pratiques

Durée : 32 heures

Validation par attestation de stage

Module d'Initiation Logiciel CADWORK

Objectifs : Etre capable d'utiliser le logiciel Cadwork pour dessiner en 3D, exporter les listes de bois, concevoir les plans d'exécutions

Pré-requis : Savoir utiliser l'outil informatique (navigation Windows, ouverture et enregistrement de fichiers).
Avoir les connaissances de base en charpente.

Contenu

- CadWork 3D
- CadWork 2D
- Cabane
- Refuge

Durée : 31 heures

Validation par attestation de stage

Module d'Application Logiciel CADWORK

Objectifs : Etre capable de paramétrer et utiliser les fonctions avancées du logiciel.

Pré-requis

Avoir suivi le module d'initiation CADWORK et avoir les Connaissances de base en charpente

Contenu

- CadWork 3D
- CadWork 2D
- Kiosque
- Cinq épis
- Mise en situation sur projets

Durée : 31 heures

Validation par attestation de stage

Module d'Initiation Logiciel SKETCH'UP

Objectifs

Etre capable de dessiner un projet simple en esquisse et d'en faire une présentation client

Pré-requis

Savoir utiliser l'outil informatique (Navigation Windows, ouverture et enregistrement de fichiers)

Contenu

- Présentation et environnement graphiques des différents outils
- L'exploitation du 3D

Durée : 16 heures

Validation par attestation de stage



FORMATIONS COUVERTURE ZINGUERIE



Formations Modulaires (Non diplômantes)

- Initiation à la zinguerie
- Perfectionnement Zinguerie
- Pose et raccordement de fenêtres de toit (tuiles mécaniques/bacs aciers)
- Pose et raccordement de fenêtres de toit en ardoises ou tuiles plates



Module d'Initiation Zinguerie

Objectifs

Maitriser l'ensemble des techniques et savoir-faire en couverture Zinguerie.

Pré-requis

Avoir des notions de base en couverture

Contenu

- Initiation à la soudure
- Maitrise d'évacuation d'eaux pluviales : les gouttières
- Etanchéité diverses
- Abergement de cheminée sur tuiles mécaniques

Durée : 32 heures

Validation par attestation de stage

Module Perfectionnement Zinguerie

Objectifs : Etre capable de réaliser des ouvrages métalliques de couverture, passage de ventilation, entablement, noues.

Pré-requis : Bonne constitution physique, agilité, sens de l'équilibre, habileté, bonne vue, aptitude au travail en hauteur, rigueur, sens esthétique, esprit de sécurité.

Contenu

- Les ouvrages en pénétration (passage de ventilation, chatière).
- Entablement sur corniches, murs, etc...
- Les noues métalliques.

Durée : Variable

Validation par attestation de stage

Module Fenêtre de toit en tuiles mécaniques et bacs aciers

Objectifs : Etre capable de définir, poser et raccorder le modèle de fenêtre de toit le mieux adapté à l'architecture et aux matériaux

Pré-requis : Avoir des notions de base en charpente et en couverture.

Contenu

- Déterminer le nombre et le type de fenêtres de toit à poser.
- Façonnage du chevêtre.
- Pose de fenêtres de toit.
- Raccordement avec éléments préfabriqués sur tuiles mécaniques et bacs aciers.
- Raccordement avec éléments façonnés à la demande sur tuile, canal, bac acier, tuile mécanique.

Durée : 31 heures

Validation par attestation de stage

Module Fenêtre de toit tuiles plates et ondulées

Objectifs : Etre capable de définir, poser et raccorder le modèle de fenêtre de toit le mieux adapté à l'architecture et aux matériaux de couverture.

Pré-requis : Avoir des notions de base en charpente et en couverture.

Contenu

- Déterminer le nombre et le type de fenêtres de toit à poser.
- Façonnage du chevêtre.
- Pose de la fenêtre de toit.
- Raccordement avec éléments préfabriqués sur ardoises et tuiles plates.
- Raccordement avec éléments façonnés à la demande sur ardoises et tuiles plates.

Durée : 31 heures

Validation par attestation de stage



FORMATIONS MACONNERIE



Formations Modulaires (Non diplômantes)

- Traçage et implantation
- Implanter un bâtiment
- Escalier sur voute sarrasine et catalane
- La Maçonnerie Isolante
- La chaux
- Le pise en construction neuve
- TP Carreleur



Module Traçage et Implantation

Objectifs : Etre capable d'implanter un bâtiment de forme simple ou complexe.

Pré-requis : Avoir des notions de base pour lire un plan et une expérience professionnelle dans le BTP.

Contenu

- Rappel de base en géométrie.
- Préparer son implantation.
- Tracés de courbes avec ou sans points de centre
- Réalisation de piquetages.
- Réaliser un relevé de terrain à la lunette optique
- Mise en place des chaines d'implantation.

Durée : 16 heures

Validation par attestation de stage

Module Implanter un bâtiment

Objectifs : Etre capable d'implanter un bâtiment de forme rectangulaire, simple et quelconque sur un chantier.

Pré-requis : Avoir des notions de base pour lire un plan, et une expérience en maçonnerie traditionnelle.

Contenu

- Tracé d'angles sur le terrain au décamètre.
- Tracé de courbes avec ou sans point de centre.
- Organisation de l'implantation.
- Mise en place de chaise d'implantation.
- Utilisation de la lunette de chantier.
- Implantation avec un théodolite.
- Implantation avec un tachéomètre (station total).

Durée : 35 heures

Validation par attestation de stage

Module Lecture de plan (Bâtiment Béton Armé ou VRD)

Objectifs : Etre capable de se repérer sur les plans et d'extraire des informations nécessaires à son activité.

Pré-requis

Savoir lire et écrire et avoir des connaissances de base dans le bâtiment.

Contenu

- Exécuter un croquis à main levée
- Etablir la relation entre les côtes du plan et les cotes
- Identifier les différentes pièces d'un dossier
- Partie VRD : Reconnaître et utiliser les différents symboles couramment employés en dessin de travaux publics, réaliser un profil en long à partir d'un dossier de chantier.

Durée : 31 heures

Validation par attestation de stage



FORMATIONS HABILITATIONS



Formations Modulaires Sécurité

- Sauveteur secouriste du travail – Initiale
- Sauveteur secouriste du travail – Recyclage
- Echafaudages fixes et roulants – Habilitation



Module

Sauveteur Secouriste du Travail Initiale

Objectifs

Etre capable d'intervenir efficacement en cas d'accident du travail.

Pré-requis

Etre en activité professionnelle

Contenu

- Identification des risques professionnels
- Prévention des risques
- Apprentissage des gestes de secours
- Evaluation des compétences en prévention et secourisme.

Durée : 12 heures

**Validation par
Certificat**

Module

Sauveteur Secouriste du Travail - Recyclage

Objectifs

Maintien des acquis et des compétences

Pré-requis

Détenir le certificat SST

Contenu

- Retour d'expériences professionnelles
- Intérêt de la prévention des risques professionnels
- Maintien des acquis des gestes de secours
- Evaluation des compétences en prévention et secourisme.

Durée : 7 heures

**Validation par
Certificat**

Module

Habilitation Echafaudage (Fixes à cadre)

Objectifs

Etre capable d'optimiser la mise en œuvre d'un échafaudage (montage-démontage) dans son ensemble et de répondre aux obligations réglementaires.

Pré-requis : Les participants doivent posséder une première connaissance du bâtiment.

Contenu

- Prévention des risques professionnels
- Cadre réglementaire et législatif
- Analyse des équipements de protection
- Montage, démontage et modification

Durée : de 7 à 21 heures

**Validation par
Certificat**

Le Tour de France et l'Itinérance



L'expérience du Tour de France est fondamentale dans la formation du compagnon. Professionnellement, le jeune doit s'adapter à des entreprises de taille et de fonctionnement différents, à des façons de faire et des mentalités diverses, ainsi qu'à des types de travaux variés.

Humainement, extrait de son entourage familial, il doit apprendre à se prendre en charge, à composer chaque année avec un nouveau cadre de vie, de nouvelles relations, sans pour autant être livré à lui-même. Il est à chaque fois accueilli dans l'un des « sièges » où il réside pendant une année. Il y suit des cours du soir délivrés par des Compagnons, et peut ainsi passer des diplômes d'Etat.

Le Mécénat

Toutes les sociétés peuvent contribuer par le Mécénat aux différents projets et actions de valorisation des métiers mise en œuvre par la FCR Echirolles, tels que :

- Concours du meilleur apprenti de France*
- Préparation aux olympiades des métiers*
- Concours européens des Charpentiers*
- Expositions, forums et salons divers*
- Journées techniques au CFA et en centre de formation*

Le Mécénat est déductible fiscalement.

NOS FEDERATIONS REGIONALE

www.compagnonsdutourdefrance.org



Siège Social et Foyer : 15 Av de Grugliasco



CFA : 4 rue de la Paix



Pôle Gros Œuvre 28 Av. du Général de Gaulle



Pôle Maîtrise : 3 rue Missak Manouchian



Bois et Toit 75 bis Rhin et Danube, 38100

FCR GRENOBLE

15 avenue de Grugliasco 38130 Echirolles

4 rue de la Paix 38130 Echirolles

CONTACT

GRENOBLE : 04 76 23 06 19

grenoble@compagnonsdutourdefrance.org

